

N1-10 News

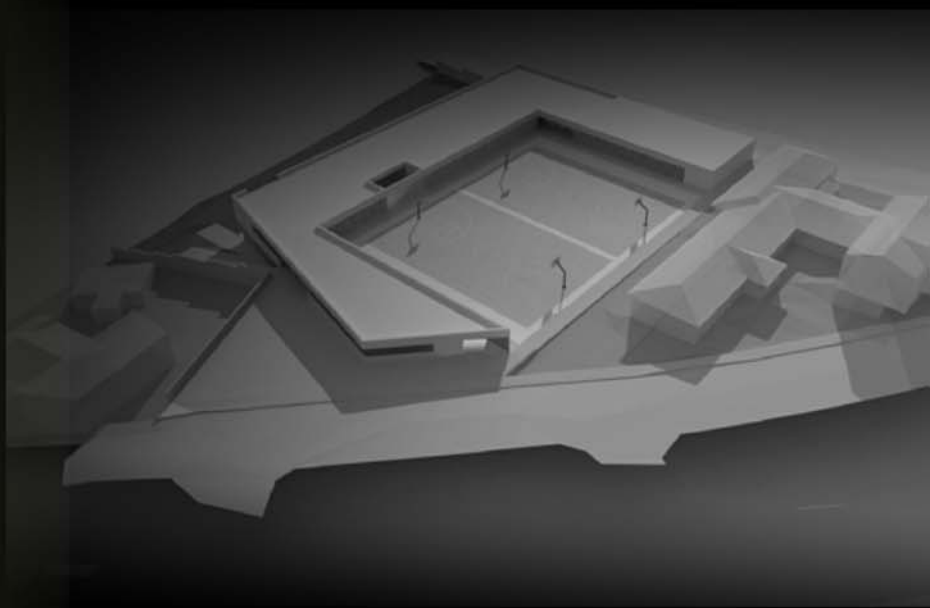
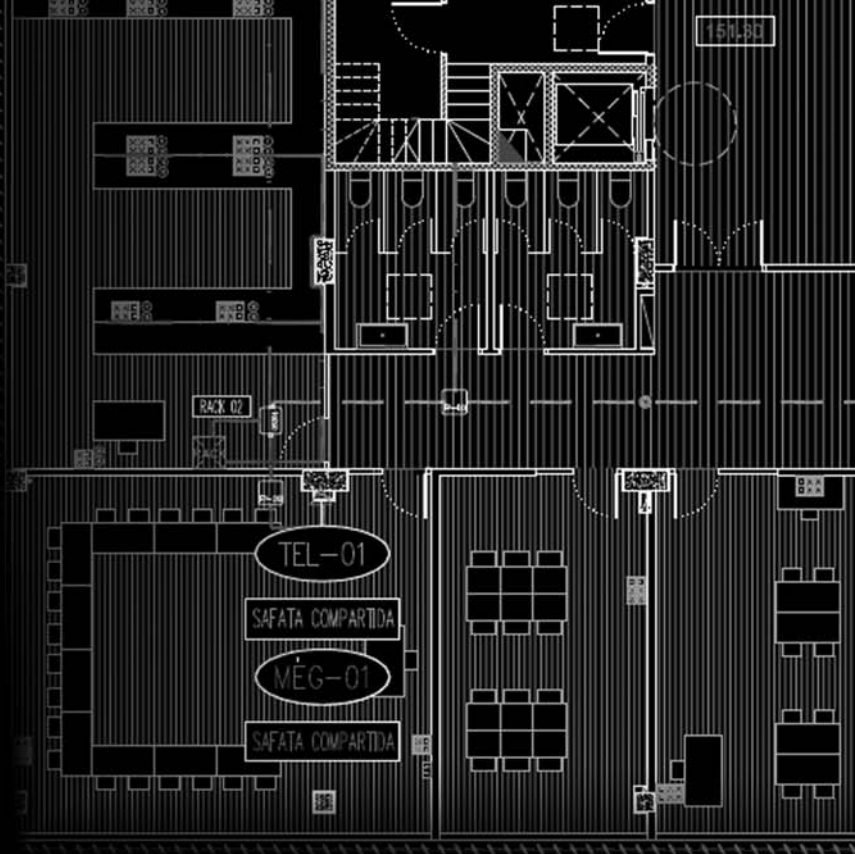


CEIP Sant Jordi es un proyecto innovador desde el punto de vista energético, un equipamiento dónde se han realizado nuevas soluciones bioclimáticas mediante análisis de contaminantes en el aire ambiente, obteniendo unos elevados rendimientos en la instalación de calefacción y ventilación mecánica, siendo estos muy eficientes, creando un ahorro en la inversión y alcanzando una certificación energética B para una escuela de enseñanza primaria de estas características. El equipo técnico redactor del proyecto ha encontrado una vez más soluciones técnicas orientadas a una arquitectura sostenible y eficiente en términos energéticos.

Arquitecto:
Vidal Solanes Arquitectes Scp
Propiedad:
Generalitat de Catalunya

Certificación energética

Certificación Energética de Edificios Indicador kgCO2/m ²	Edificio Objeto
A	
B	55.4 B
C	
D	
E	
F	
G	



CEIP Sant Jordi, Sant Julià de Llor i Bonmatí, Girona

